

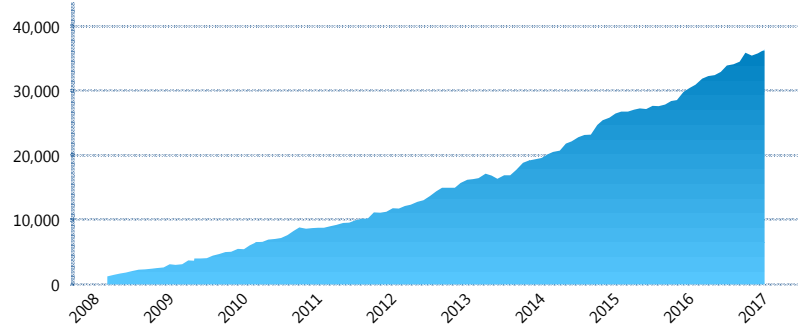
I. INFORMACIÓN FINANCIERA

I) Detalles del Fondo

Detalles del Fondo	
Razón Social	Siefore Coppel Básica 3 S.A. de C.V.
Inicio de Operaciones	03/03/2008
Tipo de Fondo	Básica
Clave Bolsa	COPPEL3
Activos Administrados *	36,371
ISIN	MX54COO0025
Comisión Anual	1.1%
Administrador	Afore Coppel S.A. de C.V.
Director General	Lic. Mauricio Adrián Alarcón Montes de Oca
Presidente del Consejo	Enrique Ramón Coppel Luken

Activos Administrados *

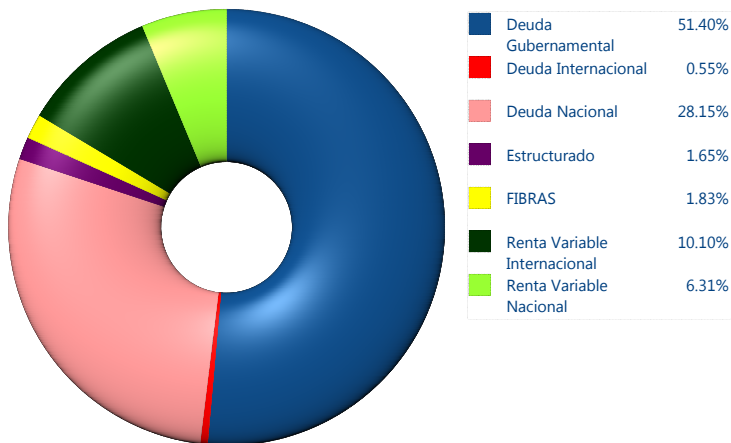
\$36,371



*Cifras en millones de pesos

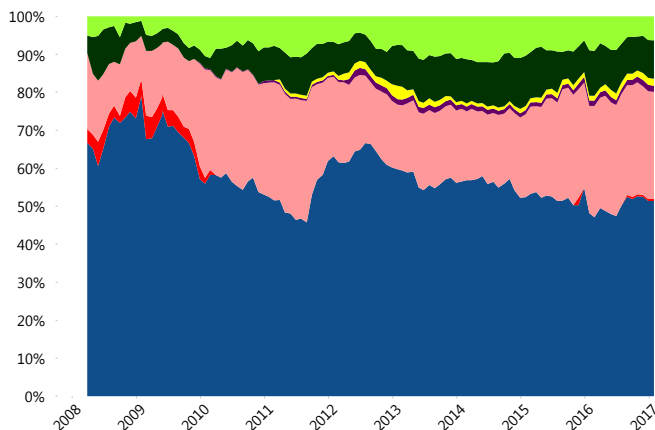
Contiene el efecto de fusiones, cortes transversales y transferencias por edad. Para mayor información consultar: <http://www.consar.gob.mx/gobmx/Aplicativo/Factsheets/EC/ECSAR.pdf>

II) Inversiones



Tipo de Instrumento	Coppel (SB3)	Sistema Básicas 3**
Renta Variable Nacional	Renta Variable Nacional 6.31%	6.25%
Total	6.31%	6.25%
Renta Variable Internacional	Renta Variable Internacional 10.10%	15.10%
Total	10.10%	15.10%
Mercancías	Mercancías 0.00%	0.28%
Total	0.00%	0.28%
FIBRAS	FIBRAS 1.83%	1.90%
Total	1.83%	1.90%
Estructurado	Estructurados 1.65%	5.51%
Total	1.65%	5.51%
Deuda Nacional	Alimentos 1.09%	0.39%
	Automotriz 0.00%	0.03%
	Banca de Desarrollo 4.20%	1.86%
	Bancario 0.81%	1.22%
	Bebidas 0.19%	0.43%
	Cemento 0.00%	0.06%
	Centros Comerciales 0.26%	0.06%
	Consumo 0.00%	0.32%
	Deuda CP 0.00%	0.00%
	Empresas Productivas del Estado 4.68%	2.80%
	Estados 0.63%	0.65%
	Europesos 0.00%	3.36%
	Grupos Industriales 0.24%	0.74%
	Infraestructura 6.27%	2.85%
	Otros 2.02%	0.93%
	Papel 0.00%	0.12%
	Serv. Financieros 0.00%	0.33%
	Telecom 3.02%	1.42%
	Transporte 0.96%	0.26%
	Vivienda 3.77%	1.75%
Total	28.15%	19.58%
Deuda Internacional	Deuda Internacional 0.55%	0.83%
Total	0.55%	0.83%
Deuda Gubernamental	BONDESD 0.00%	0.62%
	BONOS 9.24%	15.46%
	BPA182 0.20%	0.01%
	CBIC 0.00%	3.70%
	CETES 0.00%	3.49%
	DEPBMX 0.00%	0.01%
	REPORTO 2.66%	3.52%
	UDIBONO 39.30%	22.39%
	UMS 0.00%	1.36%
Total	51.40%	50.55%
Total	100.00%	100.00%

Evolución de Inversiones



**Considera las inversiones de todo el grupo de SIEFORES Básicas 3 Cifras al cierre de enero de 2017

III) Desempeño

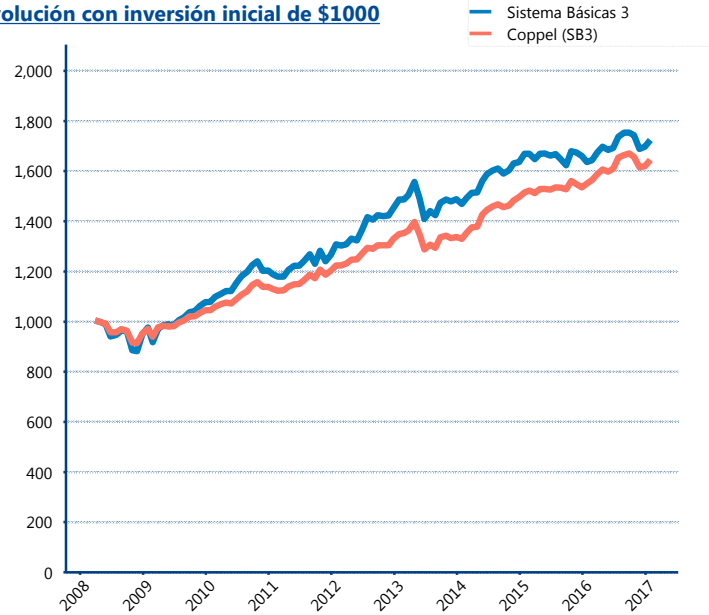
Rendimiento Bolsa

Tipo	Coppel (SB3)	Sistema Básicas 3
1 año	5.45%	4.83%
2 años	3.87%	1.45%
3 años	7.05%	5.27%
5 años	5.88%	5.52%

Indicador de Rendimiento Neto

Siefore	IRN %
PensionISSSTE (SB3)	8.05%
SURA (SB3)	8.05%
Profuturo (SB3)	7.98%
Banamex (SB3)	7.64%
Metlife (SB3)	7.18%
Principal (SB3)	7.17%
Invercap (SB3)	6.98%
XXI-Banorte (SB3)	6.92%
Azteca (SB3)	6.89%
Coppel (SB3)	6.85%
Inbursa (SB3)	4.96%
Promedio Simple	7.15 %
Promedio Ponderado	7.39 %

Evolución con inversión inicial de \$1000



Construido con el precio de la Siefore registrado en la Bolsa Mexicana de Valores

IV) Medidas de sensibilidad y riesgos

Evolución del Plazo Promedio Ponderado

